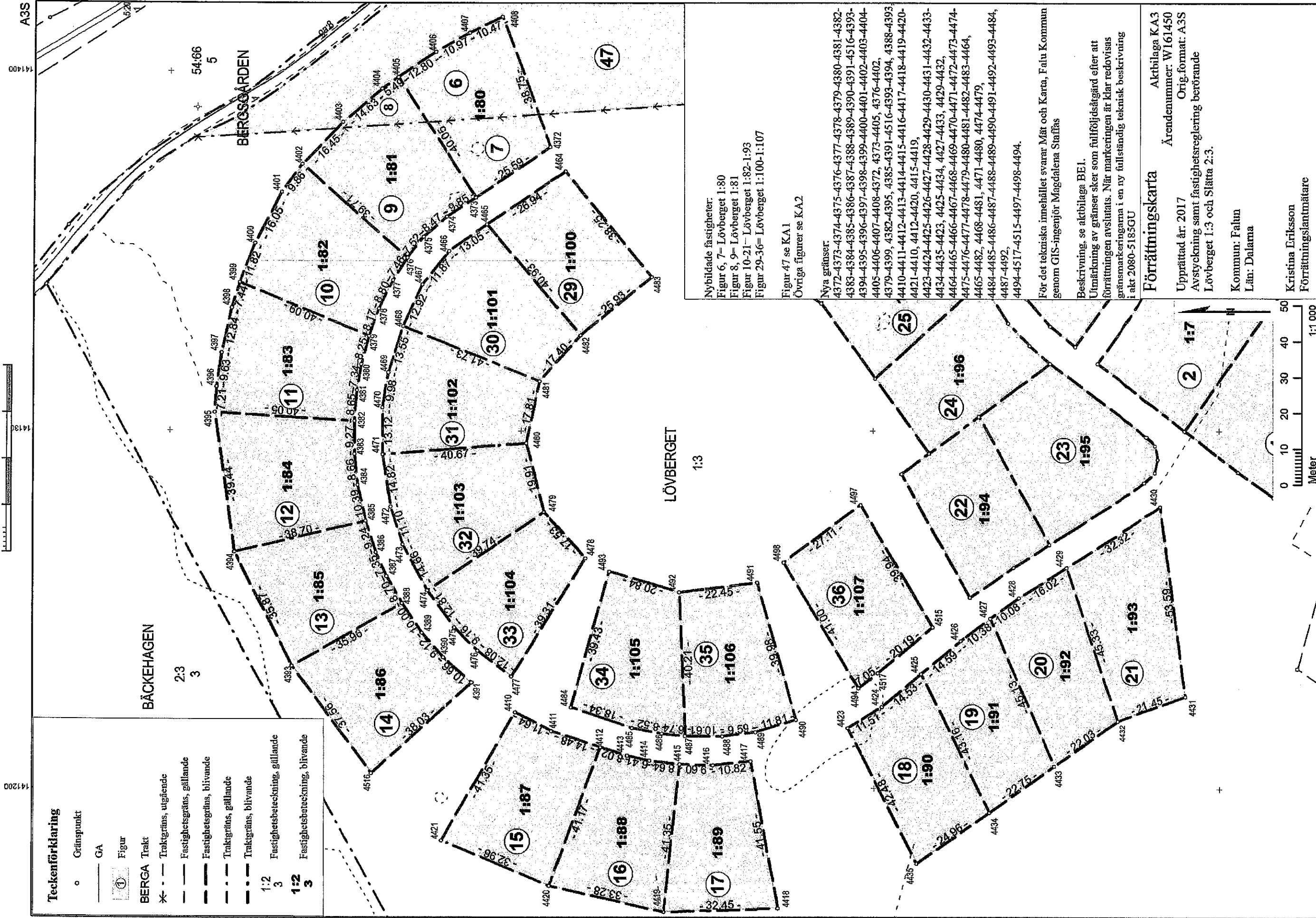


LANTMÄTERIET



Teckenförklaring

- Gränspunkt
- GA
- ① Figur
- BERGA Trakt
- ✱ Traktgräns, utgående
- Fastighetsgräns, gällande
- Fastighetsgräns, blivande
- Traktgräns, gällande
- Traktgräns, blivande
- 1:2 Fastighetsbeteckning, gällande
- 3
- 1:2 Fastighetsbeteckning, blivande
- 3

Nybildade fastigheter:
 Figur 6, 7= Lövsberget 1:80
 Figur 8, 9= Lövsberget 1:81
 Figur 10-21= Lövsberget 1:82-1:93
 Figur 29-36= Lövsberget 1:100-1:107

Figur 47 se KA1
 Övriga figurer se KA2

Nya gränser:
 4372-4373-4374-4375-4376-4377-4378-4379-4380-4381-4382-
 4383-4384-4385-4386-4387-4388-4389-4390-4391-4516-4393-
 4394-4395-4396-4397-4398-4399-4400-4401-4402-4403-4404-
 4405-4406-4407-4408-4372, 4373-4405, 4376-4402,
 4379-4399, 4382-4395, 4385-4391-4516-4393-4394, 4388-4393
 4410-4411-4412-4413-4414-4415-4416-4417-4418-4419-4420-
 4421-4410, 4412-4420, 4415-4419,
 4423-4424-4425-4426-4427-4428-4429-4430-4431-4432-4433-
 4434-4435-4423, 4425-4434, 4427-4433, 4429-4432,
 4464-4465-4466-4467-4468-4469-4470-4471-4472-4473-4474-
 4475-4476-4477-4478-4479-4480-4481-4482-4483-4464,
 4465-4482, 4468-4481, 4471-4480, 4474-4479,
 4484-4485-4486-4487-4488-4489-4490-4491-4492-4493-4484,
 4487-4492,
 4494-4517-4515-4497-4498-4494.

För det tekniska innehållet svarar Mät och Karta, Falu Kommun genom GIS-ingenjör Magdalena Staffas

Beskrivning, se aktbilaga BE1.
 Utmärkning av gränser sker som fullföljdsälgård efter att förretningen avslutats. När markeringen är klar redovisas gränsmarkeringarna i en ny fullständig teknisk beskrivning i akt 2080-5185GU

Förrättningskarta

Aktbilaga KA3
 Ärendenummer: W161450
 Orig.format: A3S

Upprättad år: 2017
 Avstyckning samt fastighetsreglering berörande Lövsberget 1:3 och Slätta 2:3.

Kommun: Falun
 Län: Dalarna

Kristina Eriksson
 Förrättningslantmätare